

ZAXIS-6G series

HITACHI

Reliable solutions

# ZAXIS210



## รถขุดไฮดรอลิก

รหัสรุ่น: ZX210-6G

กำลังแรงม้า: 125 กิโลวัตต์ (168 แรงม้า)

น้ำหนักการทำงาน: 21,400 กก.

บั้งที่เบ็กโฮ: มาตรฐาน ISO Heaped : 1.0 ลบ.ม.\*

\*เหมาะสำหรับวัสดุที่มีความหนาแน่น 1600 กก./ลบ.ม. หรือน้อยกว่า

**LEADWAY**  
CONSTRUCTION AND MINING

**1462**  
HOTLINE

# ZAXIS210

เทคโนโลยีขั้นสูง ทนทาน เพื่อผลิตที่มากขึ้น

## HIGH TECHNOLOGY DURABILITY PRODUCTIVITY

ZAXIS-6G ล้ำหน้าด้วยเทคโนโลยีไฮดรอลิก ส่งมอบสมรรถนะในระดับสูง

รถขุดไฮดรอลิก ZX210-6G รุ่นใหม่ ได้รับการพัฒนาขึ้นอย่างครอบคลุม ท่านจะได้พบกับการพัฒนาประสิทธิภาพการทำงานที่มาพร้อมกับความทนทาน การเคลื่อนที่ไปข้างหน้าอย่างคล่องตัว และการใช้งานที่ง่าย เพื่อผลิตที่มากขึ้น เหมาะกับงานในอุตสาหกรรมที่หลากหลาย ช่วยให้ความต้องการของท่านเป็นความจริงและนำไปสู่ความสำเร็จในอนาคต



### เพิ่มผลผลิตในขณะใช้น้ำมันเชื้อเพลิงน้อยลง

- ลดการใช้น้ำมันเชื้อเพลิงลง 9%
- ลดการใช้น้ำมันเชื้อเพลิงลงอีกในโหมด ECO
- การเคลื่อนที่ไปข้างหน้าอย่างคล่องตัวด้วยระบบไฮดรอลิก HIOS III
- ปฏิบัติงานยกได้อย่างมีประสิทธิภาพ
- เพิ่มแรงบิดในการสวิง
- เพิ่มกำลังให้มากขึ้น
- บั๊กที่ 1.0 ลบ.ม. เพื่อผลิตที่มากขึ้น ในเวลาที่สั้นลง



### การพัฒนาด้านประสิทธิภาพและความทนทาน

- การวิจัยและพัฒนา และการควบคุมคุณภาพที่โดดเด่น
- เครื่องยนต์ทนทาน เชื้อถือได้
- อุปกรณ์ยึดติดด้านหน้ามีความแข็งแรง ทนทาน
- เพิ่มความแข็งแรงของช่วงล่าง
- โครงสร้างส่วนบนที่ผ่านการทดสอบแล้ว



### การบำรุงรักษาที่ง่ายขึ้น

- ตะแกรงกันฝุ่นเข้าหม้อน้ำ
- จุดตรวจสอบรวมอยู่ในที่เดียว
- ตัวถังแข็งแรง สวยงาม
- ค่าใช้จ่ายตลอดอายุการใช้งานต่ำ



### ความสะดวกสบายสำหรับผู้ควบคุมรถ

- สภาพแวดล้อมในห้องควบคุมที่สบาย
- ที่นั่งผู้ควบคุมรถที่ออกแบบมาเพื่อความสะดวกสบาย
- จอมอนิเตอร์มัลติฟังก์ชันแบบใหม่ ใช้งานง่าย
- วิทยุ AM/FM การเชื่อมต่อแบบบลูทูธ พอร์ต USB



### ความปลอดภัย

- ติดตั้งกล้องมองหลัง
- ไฟ LED ด้านบนกระจกหน้า และคอนบูม
- Seatbelt Display สัญลักษณ์เตือนรัดเข็มขัด
- ห้องควบคุมแข็งแรงตามมาตรฐาน OPG

## ConSite 24/7

### HITACHI CONSTRUCTION THAILAND SUPPORT PROGRAM

- โปรแกรมการบำรุงรักษา เครื่องจักรเชิงป้องกัน
- สามารถบริหารจัดการระยะ-ไกลด้วย Global e-Service
- รายงานข้อมูลการบริการเครื่องจักร ด้วยระบบ ConSite
- NEW เทคโนโลยี ConSite Oil Sensor
- Call center ตลอด 24 ชั่วโมง 7 วัน



\*หมายเหตุ: สำหรับรุ่น ZX210-6G SE โปรดอ้างอิงในหัวข้ออุปกรณ์ หน้า 18-19



# HIGH PERFORMANCE

## ประสิทธิภาพสูง ที่มาพร้อมกับ ความเร็ว คล่องตัว ทรงพลัง

### FAST SMOOTH AND POWERFUL

#### ลดการใช้น้ำมันเชื้อเพลิงลง 9%

รถขุดไฮดรอลิก ZAXIS ใหม่เป็นรถขุดรุ่นประหยัดน้ำมันซึ่งสามารถลดการใช้น้ำมันเชื้อเพลิงได้ถึง 9%\* เมื่อเปรียบเทียบกับตระกูล ZX200-3/ ZX200-3F HIOS III ยังลดการปล่อยก๊าซ CO<sup>2</sup> ลงเช่นกัน รองรับ B20 \*5% เมื่อเปรียบเทียบกับรุ่น ZX200/ZX200-3G

#### ลดการใช้น้ำมันเชื้อเพลิงอีกในโหมด ECO

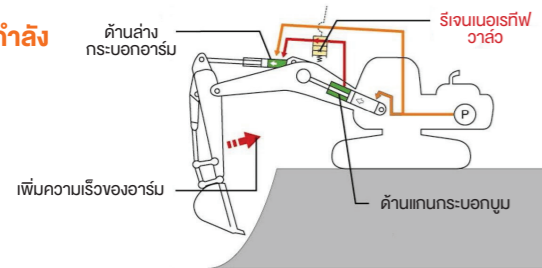
โหมด ECO เป็นโหมดการใช้งานแบบประหยัดรูปแบบใหม่ ซึ่งสามารถตัดการจ่ายน้ำมันเชื้อเพลิงได้เพิ่มขึ้น 9% เมื่อเปรียบเทียบกับโหมดพาวเวอร์ (PWR) โดยไม่ทำให้ความเร็วในการขุดลดลง จากการควบคุมการทำงานให้สอดคล้องกันมากที่สุด

#### การเคลื่อนที่ไปข้างหน้าอย่างคล่องตัวด้วยระบบไฮดรอลิก HIOS\* III

ความเร็วในการทำงานเพิ่มขึ้นแต่ใช้น้ำมันเชื้อเพลิงน้อยลง ด้วยระบบไฮดรอลิก HIOS III แอคทูเอเตอร์ทำงานได้อย่างรวดเร็วด้วยน้ำหนักของบูม จึงไม่จำเป็นต้องใช้วงจรเพิ่มความเร็วยกของกระบอบอกสูบและแรงดันน้ำมัน

\*Human & Intelligent Operation System

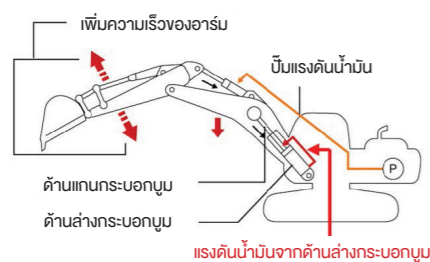
#### ระบบเพิ่มกำลังไฮดรอลิก



#### ความเร็วในการหมุนอาร์มเข้าเพิ่มขึ้น

จากการทำให้น้ำมันจากกระบอบอกไฮดรอลิกของอาร์มไหลผ่านวาล์วเพิ่มความเร็วยกพร้อมกันสำหรับงานขุดที่ต้องการกำลังมาก

#### ปรับปรุงระบบหมุนเวียนของบูม



#### ความเร็วของอาร์มในระหว่างการลดระดับบูมเพิ่มขึ้น

จากน้ำหนักของบูม โดยที่ไม่ต้องอาศัยแรงดันน้ำมันจากบีม กล่าวคือ น้ำมันในวงจรอาร์ม ไหลเร็วขึ้นเพื่อเพิ่มความเร็วของอาร์ม ทำให้การยกทรุดบรรทุกแบบดัมพ์ และการปรับตำแหน่งด้านหน้าทำได้อย่างรวดเร็ว



#### ปฏิบัติงานยกได้อย่างมีประสิทธิภาพ

โหมดเพิ่มกำลังการยกอัตโนมัติจะเพิ่มแรงในการยก 10% โดยอัตโนมัติเมื่อต้องการ เพื่อให้สามารถปฏิบัติงานยกที่อ่อนกรืดสำหรับระบายน้ำ หรือแผ่นฉนวนกันความร้อนได้อย่างมีประสิทธิภาพ

#### เพิ่มแรงบิดในการสวิตช์

ช่วยให้การชะร่งท่าแพงด้วยบั๊กที่มีประสิทธิภาพ และให้การสวิตช์ที่นุ่มนวลบนทางลาดชัน

#### เพิ่มแรงขุด

สามารถกดปุ่มที่คั่นบังคับ เลือกใช้กำลังเพิ่มขึ้นอีก 10% เพื่อให้กำลังขุดเต็มที่

#### NEW

#### บั๊กที่เบสเสริมแรง

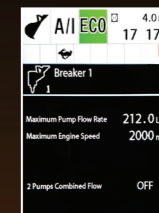
ขนาดใหญ่ขึ้น 1.0 ลบ.ม.

ได้ผลผลิตที่มากขึ้น ในเวลาที่สั้นลง เพิ่มปริมาณงานที่ได้ ต่อการตักในแต่ละครั้ง ด้วยบั๊กที่มีความจุเพิ่มมากขึ้น



#### ใช้งานอุปกรณ์เสริมได้ง่าย

ผู้ควบคุมรถสามารถสลับเปลี่ยนวาล์วปรับเพิ่มการไหลของวงจรไฮดรอลิก และตรวจสอบการตั้งค่าต่าง ๆ ได้จากจอมอนิเตอร์มัลติฟังก์ชัน



การตั้งค่าหัวเจาะกระแทก



มิเตอร์หัวเจาะทำงานของหัวเจาะกระแทก

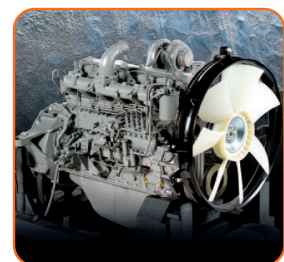
# การพัฒนาด้านประสิทธิภาพ ที่มาพร้อมกับความทนทาน



## SUPERIOR ENGINEERING BUILD AND DURABILITY

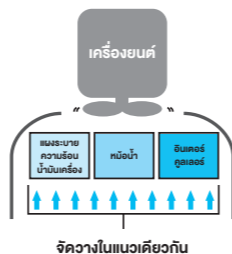
### เครื่องยนต์ทนทาน เชื้อถือได้

เครื่องยนต์มีโครงสร้างที่แข็งแกร่ง ใช้ระบบฉีดน้ำมันเชื้อเพลิงโดยตรง และระบบควบคุมที่มีความซับซ้อน เป็นมิตรต่อสิ่งแวดล้อม และผ่านมาตรฐานการควบคุมมลพิษ EU Stage II และ US EPA Tier 2



ระบบระบายความร้อนช่วยระบายความร้อนให้กับเครื่องยนต์ได้อย่างดี ฝาครอบเครื่องยนต์มีพื้นที่ด้านดูดอากาศที่กว้างขึ้น และมีการจัดวางหม้อน้ำอยู่ในแนวเดียวกันเพื่อการระบายความร้อนอย่างมีประสิทธิภาพ การจัดวางในแนวเดียวกันนี้ยังช่วยให้ง่ายต่อการทำความสะอาดอีกด้วย

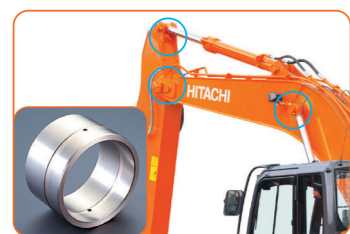
เทอร์โบชาร์จเจอร์และอินเตอร์คูลเลอร์ขนาดใหญ่เพียงพอที่จะช่วยให้ได้กำลังที่มากขึ้นถึง 125 กิโลวัตต์ (168 แรงม้า) เพื่อให้ได้กำลังในการทำงานที่มากขึ้นโดยใช้เวลาน้อยลง



### อุปกรณ์ส่วนหน้ามีความทนทานแข็งแรง

ปลายบูมและโคนบูมถูกเสริมความแข็งแรงด้วยโครงสร้างจากเหล็กหนาที่ทนทานต่อแรงดึงสูงเพื่อเพิ่มความทนทานให้กับชุดอุปกรณ์ส่วนหน้าช่วยลดแรงกระแทกในจังหวะสุดสโตกกระบอกอาร์มและบูม และยังช่วยกำจัดเสียงรบกวนและยืดอายุการใช้งาน

สลักข้อต่อที่อุปกรณ์ส่วนหน้า ได้รับการติดตั้งอย่างแน่นหนาเพื่อลดการสั่นสะเทือนและเสียงรบกวน



การพันเคลือบ WC ด้วยเปลวความร้อน

### บุชสลักแบบ HN

บุชสลักชนิดใหม่แบบ HN ถูกติดตั้งกับสลักข้อต่อแต่ละจุด สามารถรักษาหรือคงระยะไว้ได้นานขึ้น

▲ ข้อต่อระหว่างอาร์มและบูมก็ได้รับการปกป้องด้วยการพันเคลือบ WC จากเปลวความร้อน บนพื้นผิวสัมผัส ช่วยลดการสึกหรอและแรงสั่นสะเทือน



### แผ่นกันรุนเรซินเสริมแรง

▲ เสริมแผ่นเรซินให้แข็งแรงขึ้นเพื่อลดเสียงจากการเสียดสีที่ทำได้สึกหรอ



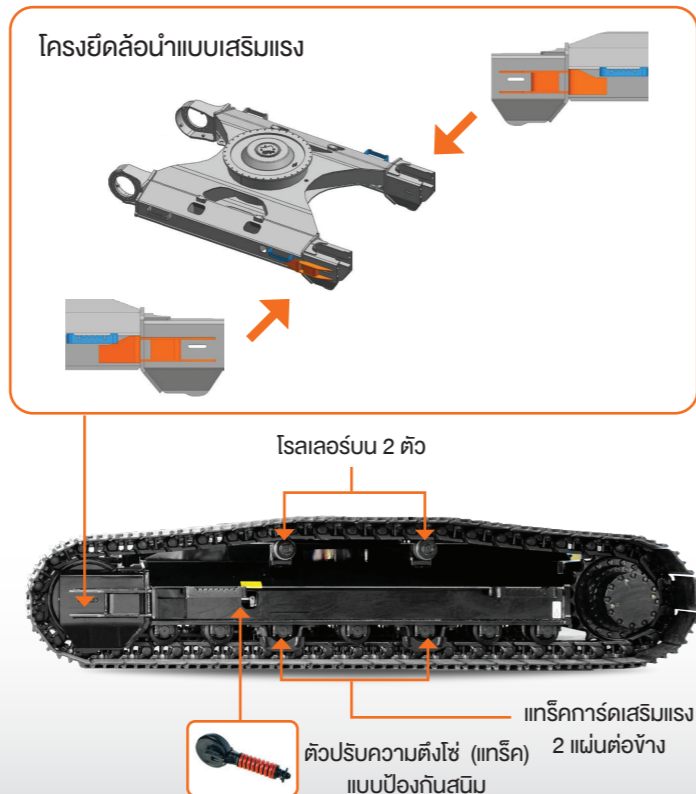
จุดยึดสลักโคนบูม ออกแบบแข็งแรง

### NEW

### ช่วงล่างดีไซน์ใหม่ เพิ่มความแข็งแรง

โครงแบบคานตัวเอ็กซ์ (X) ทำให้ลดการเชื่อมลงไปได้มาก จึงมีความแข็งแรงและทนทานมากขึ้น ตัวปรับความตึงของแตรีกจะช่วยดูดซับการกระแทกที่มีต่อครอว์เลอร์ นอกจากนี้ยังมีการติดตั้งล้อนำด้านหน้าและกระบอกปรับตั้งเข้าด้วยกัน และเคลือบกันสนิมเพื่อเพิ่มความทนทาน

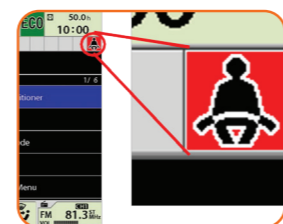
โครงยึดล้อนำและโครงยึดมอเตอร์ตัวเดินมีความหนามากขึ้นเพื่อเพิ่มความคงทน



## ความปลอดภัย

### โครงสร้างป้องกันส่วนบุคคล

ห้องควบคุมที่แข็งแรง ได้มาตรฐาน OPG โครงสร้างส่วนบุคคลได้รับการเสริมแรงด้วยโครงสร้างแบบตัว D ที่ผ่านการพิสูจน์ประสิทธิภาพแล้ว ช่วยปกป้องผู้ควบคุมจากวัตถุที่ตกลงมาเพิ่มสลักประตูขนาดใหญ่เพื่อลดการกระแทกและการกระตุกของห้องควบคุมและโครงสร้างส่วนบุคคล



### Seatbelt Display

สัญลักษณ์เตือนรัดเข็มขัดจะปรากฏขึ้นเป็นเวลา 5 วินาทีเพื่อเตือนให้ผู้ควบคุมรัดเข็มขัด



### กล้องมองหลัง

กล้องมองหลังมาตรฐานรวมอยู่ในเครื่องจักร เพิ่มทัศนวิสัยในการควบคุมเครื่องจักรลดโอกาสการเกิดอุบัติเหตุ



### NEW

### 1W LED

สว่างกว่า การใช้งานนานกว่า ความร้อนที่ลดลงน้อยกว่า ทำให้อายุการใช้งานนาน



### คันโยกปิดระบบควบคุมไฟลัด

มาพร้อมกับระบบสตาร์ทเครื่องยนต์ที่กว้างซึ่งอนุญาตให้สตาร์ทเครื่องยนต์ได้เมื่อคันโยกปิดระบบควบคุมไฟลัดอยู่ในตำแหน่งล็อกเท่านั้น

### แผงควบคุมและคันโยกควบคุม

ถูกจัดวางอยู่ในตำแหน่งที่ผู้ควบคุมรถจะสามารถใช้งานได้ง่าย

## ห้องควบคุมกว้างสบาย

คอนโซลแบบใหม่มีขนาดเล็กกะทัดรัด ทำให้มีพื้นที่ว่างมากขึ้น เสาประตูใหม่ปรับเลื่อนไปทางด้านหลัง 70 มม. เพื่อให้ทางเข้ากว้างขึ้นทำให้ง่ายต่อการเข้าสู่ตัวรถ



# COMFORT OPERATOR

ท่านจะสัมผัสได้ถึงความสะดวกสบาย และความมั่นใจเมื่อใช้งานห้องควบคุม ด้วยพื้นที่ว่างจากกว้างขวาง และทัศนวิสัยที่ดีเยี่ยม

### จอมอนิเตอร์มัลติฟังก์ชันแบบใหม่ ใช้งานง่าย

ระบบตรวจสอบมัลติฟังก์ชันแบบหลายภาษารุ่นใหม่นี้ ประกอบด้วย จอมอนิเตอร์สีความละเอียดสูงขนาด 7 นิ้ว และอุปกรณ์ควบคุมแบบมัลติฟังก์ชัน จอมอนิเตอร์ช่วยให้ผู้ควบคุมรถสามารถตรวจสอบตัวแปรต่าง ๆ ที่มีผลต่อการทำงานได้ : อุณหภูมิน้ำมันไฮดรอลิก, ระดับน้ำมันเชื้อเพลิง, โหมดการทำงาน, เครื่องปรับอากาศอัตโนมัติรูปแบบ,



### รายการเมนู

เมนูหลัก	เมนูโหมดการทำงาน	น้ำมันเครื่อง
Alarm List	Bucket	Previous Maintenance
Air Conditioner	Breaker 1	2000/01/01 0.0h
Radio	Pulverizer 1	Remains 496.1h
Work Mode	Crusher 1	Maintenance Interval 500.0h
Setting Menu	Grapple 1	RESET

วิทยุ AM/FM, กล้องมองหลัง, ระบบการบำรุงรักษา และการบริการเคลื่อนที่ของอุปกรณ์ยึดติด สามารถเลือกและปรับรายการเมนูได้โดยใช้อุปกรณ์ควบคุมแบบมัลติฟังก์ชัน บนแผงควบคุม กล้องมองหลังใหม่จะแสดงผลภาพด้านหลังของเครื่องจักรตลอดเวลา

NEW



วิทยุ AM/FM และพอร์ต AUX, USB & SD/ MMC Control การเชื่อมต่อแบบบลูทูธ MP5 Player สำหรับเชื่อมต่อเครื่องเล่นเพลงแบบพกพาเพื่อผ่อนคลายความเหนื่อยล้าในวันที่ต้องปฏิบัติงานอย่างยาวนาน



ไฟ LED จะติดสว่างขึ้นเมื่อประตูเปิด

### เบาะผ้า Comfort Seat

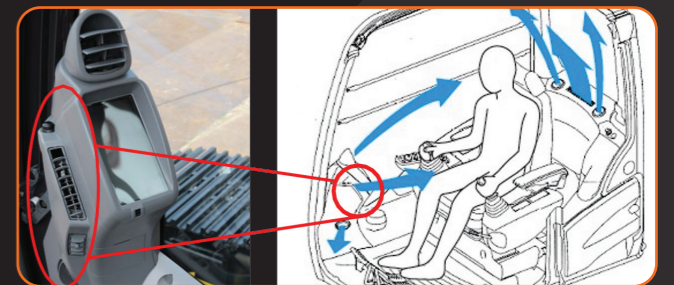
มาพร้อมกับพนักพิงศีรษะและที่วางแขน ถูกออกแบบโดยคำนึงถึงสรีระที่หลากหลาย มอบความสะดวกสบายสุดพรีเมียมให้แก่ผู้ควบคุม



พื้นที่เก็บของขนาดใหญ่



ช่องสำหรับวางเครื่องดื่มร้อนและเย็น

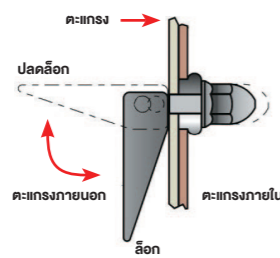
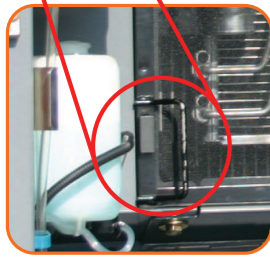


ตำแหน่งช่องลมเครื่องปรับอากาศขนาดใหญ่



# การบำรุงรักษาที่ง่ายขึ้น

## EASY TO MAINTENANCE >>>



ฝาครอบแบบ One-touch open ที่เปิดง่ายในสัมผัสเดียว

### ตะแกรงกันฝุ่นเข้าหม้อน้ำ

ตะแกรงกันฝุ่นเข้าหม้อน้ำที่ด้านหน้าหม้อน้ำสามารถถอดออกได้ง่ายและใช้ลมอัดในการทำความสะอาดด้านหลังของหม้อน้ำสามารถใช้ลมเป่าผ่านฝาครอบแบบ One-touch open ที่เปิดง่ายในสัมผัสเดียว คอนเดนเซอร์สามารถเปิดออกได้เพื่อให้ง่ายต่อการทำความสะอาดบริเวณด้านหลัง

### ตัวถังแข็งแรง สวยงาม

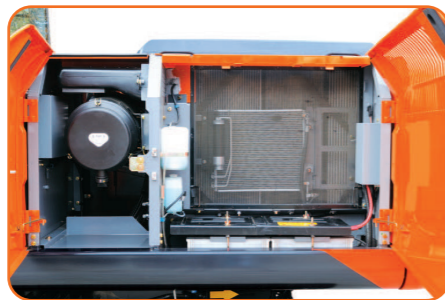
โครงสร้างด้านข้างเหนือช่วงล่างมีลักษณะลาดเอียงเพื่อให้โคลนหลุดออกและมีการปรับเปลี่ยนตำแหน่งช่องเติมจาระบีของตัวปรับความตึงแตรีกเพื่อให้ง่ายต่อการอัดจาระบีง่ายขึ้นและช่วยป้องกันการสะสมของดินโคลน

### จุดตรวจสอบรวมอยู่ที่เดียว

จุดตรวจสอบและบำรุงรักษาจะรวมอยู่ที่เดียวภายในฝาครอบด้านซ้ายและด้านขวาซึ่งสามารถเข้าถึงได้จากภายนอกเพื่อให้ง่ายต่อการบำรุงรักษาและตรวจสอบรวมถึงสามารถระบายน้ำจากถังน้ำมันเชื้อเพลิง เติมน้ำยาหล่อเย็น และเปลี่ยนตัวกรองต่าง ๆ ได้ ถังน้ำมันเชื้อเพลิงเป็นชนิดเคลือบป้องกันสนิมที่ผิวด้านในและมีช่องทำความสะอาดขนาดใหญ่ที่ด้านล่างของถังการออกแบบอย่างชาญฉลาดนี้จะช่วยให้ถังน้ำมันเชื้อเพลิงสะอาดและทำการบำรุงรักษาได้ง่ายที่จุดต่าง ๆ จะมีราวจับติดตั้งอยู่เพื่อให้ยืนบนโครงสร้างส่วนบนได้ง่าย และยังมีแผ่นกันลื่นติดตั้งอยู่หลายจุดเพื่อความปลอดภัยระหว่างการซ่อมบำรุง



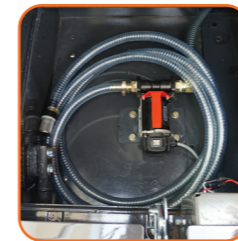
ตัวกรองและจุดตรวจสอบรวมอยู่ที่เดียว



พื้นที่ใช้ประโยชน์และหม้อน้ำ



จุดระบายน้ำในถังน้ำมันเชื้อเพลิง



### ปั๊มเติมน้ำมันไฟฟ้า

จะมีสวิตช์เปิด-ปิดสำหรับควบคุมการทำงานของมอเตอร์ที่ตัวปั๊ม และมีวาล์วบายน้ำมันที่ห้อยน้ำมันเพื่อให้ง่ายต่อการใช้งาน

### ค่าใช้จ่ายตลอดการใช้งานต่ำ

กำหนดระยะเวลาในการซ่อมบำรุงยาวนานพอที่จะช่วยลดค่าใช้จ่ายในการบำรุงรักษาได้

สารหล่อลื่น

วัสดุสิ้นเปลือง

- น้ำมันเครื่อง: 500 h
- กรองน้ำมันเครื่อง: 500 h
- น้ำมันไฮดรอลิก: 5,000 h
- กรองน้ำมันไฮดรอลิก: 1,000 h
- กรองน้ำมันเชื้อเพลิง: 500 h

# ข้อมูลจำเพาะ ZX210-6G

เครื่องยนต์	
รุ่น	Isuzu CC-6BG1T
ประเภท	ไดรคอินเจคชั่น แบบระบายความร้อนด้วยน้ำ 4 จังหวะ
ระบบอัดอากาศ	เทอร์โบชาร์จ, อินเตอร์คูล
จำนวนกระบอกสูบ	6
กำลังแรงม้า	
ISO 9249, สุทธิ	125 kW (168 HP) ที่ 2,100 นาที <sup>-1</sup> (รอบต่อนาที)
SAE J1349, สุทธิ	125 kW (168 HP) ที่ 2,100 นาที <sup>-1</sup> (รอบต่อนาที)
แรงบิดสูงสุด	637 Nm (65 kgfm) ที่ 1,800 นาที <sup>-1</sup> (รอบต่อนาที)
ปริมาตรกระบอกสูบ	6.494 ลิตร
ขนาดกระบอกสูบและระยะชัก	105 มม. x 125 มม.
แบตเตอรี่	2 x 12 V / 88 Ah
ระบบไฮดรอลิก	
ปั๊มไฮดรอลิก	
ปั๊มหลัก	ปั๊มแบบแกนปั๊มหักทำมุมกับแกนเพลาลูก 2 ลูก
การไหลของน้ำมันสูงสุด	2 x 212 ลิตร/นาที
ปั๊มไฟลิต	เกียร์ปั๊ม 1 ลูก
การไหลของน้ำมันสูงสุด	33.6 ลิตร/นาที
มอเตอร์ไฮดรอลิก	
มอเตอร์ตัวเดิน	มอเตอร์แบบลูกสูบวางเรียงแนวเดียวกับเพลาลูกปรับปริมาตรได้ 2 ลูก
มอเตอร์สวิง	มอเตอร์แบบลูกสูบวางเรียงแนวเดียวกับเพลาลูก 1 ลูก
การตั้งค่าวัสดุระบายแรงดัน	
วงจรรูปกรรณทำงาน	34.3 MPa (350 kgf/cm <sup>2</sup> )
วงจรรองสวิง	34.3 MPa (350 kgf/cm <sup>2</sup> )
วงจรรองเดิน	34.3 MPa (350 kgf/cm <sup>2</sup> )
วงจรรองไฟลิต	3.9 MPa (40 kgf/cm <sup>2</sup> )
วงจรรองเพิ่มกำลัง	38.0 MPa (388 kgf/cm <sup>2</sup> )

กระบอกไฮดรอลิก	จำนวน	ขนาดกระบอกสูบ	เส้นผ่านศูนย์กลางก้านสูบ
บูม	2	120 มม.	85 มม.
อาร์ม	1	135 มม.	95 มม.
นั้งที่	1	115 มม.	80 มม.

โครงสร้างส่วนบน	
<b>เฟรมที่สามารถหมุนได้</b>	
โครงสร้างแบบตัว D สำหรับด้านทานการบิดเสียรูป	
<b>เฟืองทดกำลังสวิงมอเตอร์</b>	
มอเตอร์สวิงแบบลูกสูบบนแผ่นเอียง ต่อด้วยเฟืองขับแบบ Planetary ใช้ในน้ำมัน วงสวิงแบบชั้นเดียว สวิงเบรกแบบจับด้วยชุดสปริง ปลดด้วยแรงดันไฮดรอลิก	
<b>ความเร็วในการสวิง</b>	13.5 รอบต่อนาที
<b>แรงบิดในการสวิง</b>	68 กิโลนิวตันเมตร (6 900 kgfm)
<b>ห้องคนขับ</b>	ห้องคนขับกว้าง 1,005 มม. สูง 1,675 มม. สอดคล้องตามมาตรฐาน ISO* * International Organization for Standardization

โครงสร้างช่วงล่าง	
แก๊रिक	
สลักร้อยโซ่แก๊रिकแบบทนความร้อนมีซิลิโคนกันฝุ่น ตัวปรับความตึงของแก๊रिक (จาระบี) พร้อมสปริงรอยล์แบบกันสนิม	

จำนวนโรลเลอร์และแผ่นแก๊रिकของแต่ละด้าน	
โรลเลอร์บน	2
โรลเลอร์ล่าง	7
แผ่นแก๊रिक	46
แผ่นกันแก๊रिक	2

เฟืองทดตัวเดิน	
แผ่นแก๊रिकแต่ละแผ่นจะถูกทำให้เคลื่อนที่โดยมอเตอร์แบบลูกสูบชนิดลูกสูบ ในแนวแกน 2 ระดับความเร็ว	
เบรกแบบจับด้วยชุดสปริง/ปลดด้วยแรงดันไฮดรอลิก	
ระบบส่งกำลังอัตโนมัติ: สูง-ต่ำ	
ความเร็วในการเคลื่อนที่	สูง : 0 ถึง 5.5 กม./ชม. ต่ำ : 0 ถึง 3.5 กม./ชม.
แรงดูดลากสูงสุด	203 kN (20 700 kgf)
มุมเอียงสูงสุดที่สามารถทำงานได้	70% (35 องศา) ต่อเนื่อง

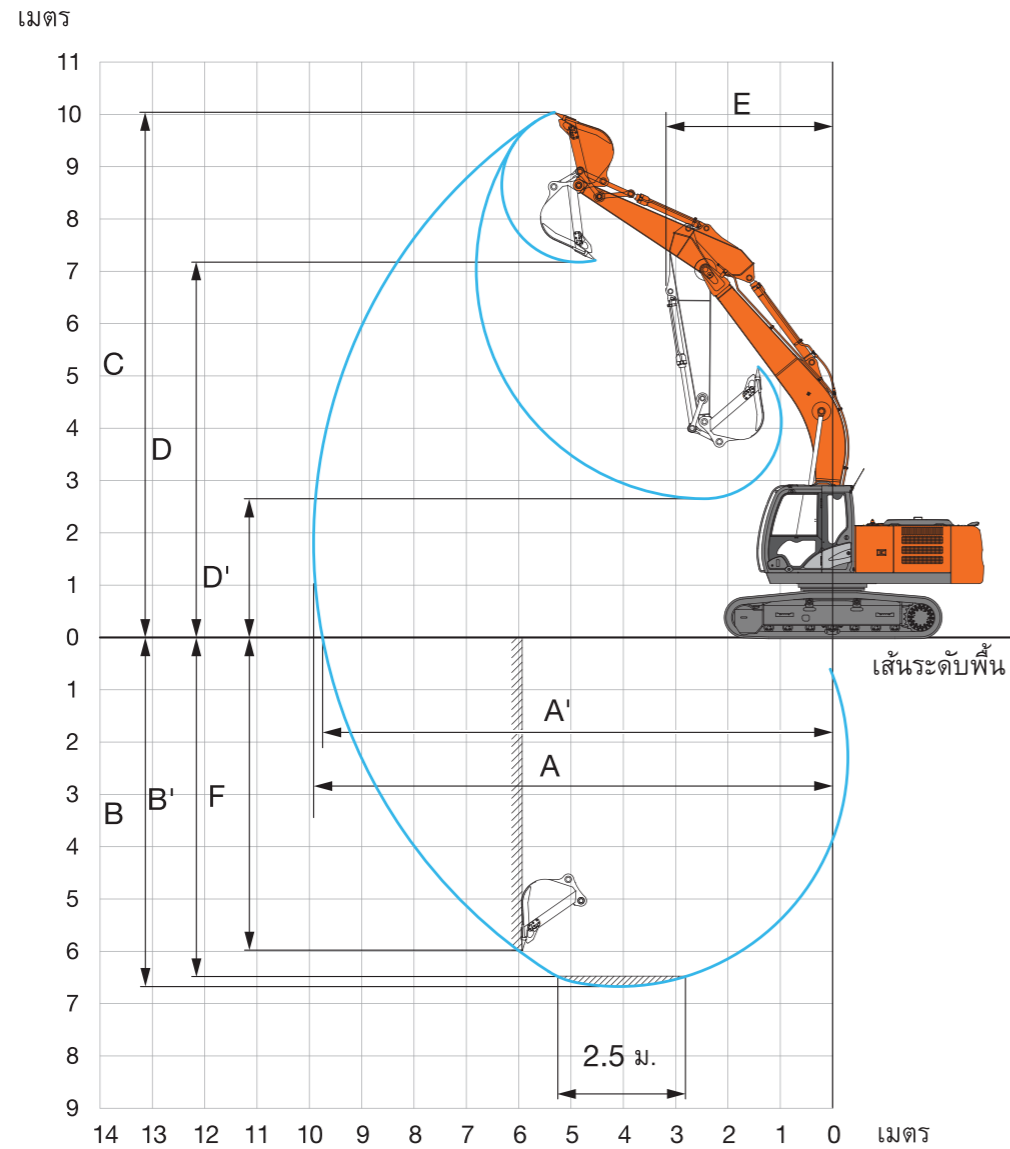
ความจุของเหลว	
ถังน้ำมันเชื้อเพลิง	400.0 ลิตร
น้ำยาหล่อเย็นเครื่องยนต์	23.0 ลิตร
น้ำมันเครื่อง	25.0 ลิตร
น้ำมันหล่อลื่นเฟืองทดสวิง	6.2 ลิตร
น้ำมันหล่อลื่นเฟืองทดตัวเดิน	6.8 ลิตร
ระบบไฮดรอลิก	240.0 ลิตร
ถังน้ำมันไฮดรอลิก	135.0 ลิตร

น้ำหนักและแรงกดบนพื้น				
น้ำหนักตัวรถและแรงกดบนพื้น				
<b>ZX210-6G*</b>				
ประเภทแผ่นแก๊रिक	ความกว้างแผ่นแก๊रिक	ความยาวอาร์ม	กก.	kPa(kgf/cm <sup>2</sup> )
แผ่นแก๊रिकเสริมแรงแบบสามสัน	800 มม.	2.91 ม.	21,400	35 (0.35)

\* : รวมน้ำหนักนั้งที่แบบเสริมความแข็งแรง 1.0 ลบ.ม. (ISO heaped) น้ำหนัก 838 กก. และเคาน์เตอร์เวท (4,200 กก.)

# ข้อมูลจำเพาะ ZX210-6G

## ระยะการทำงาน

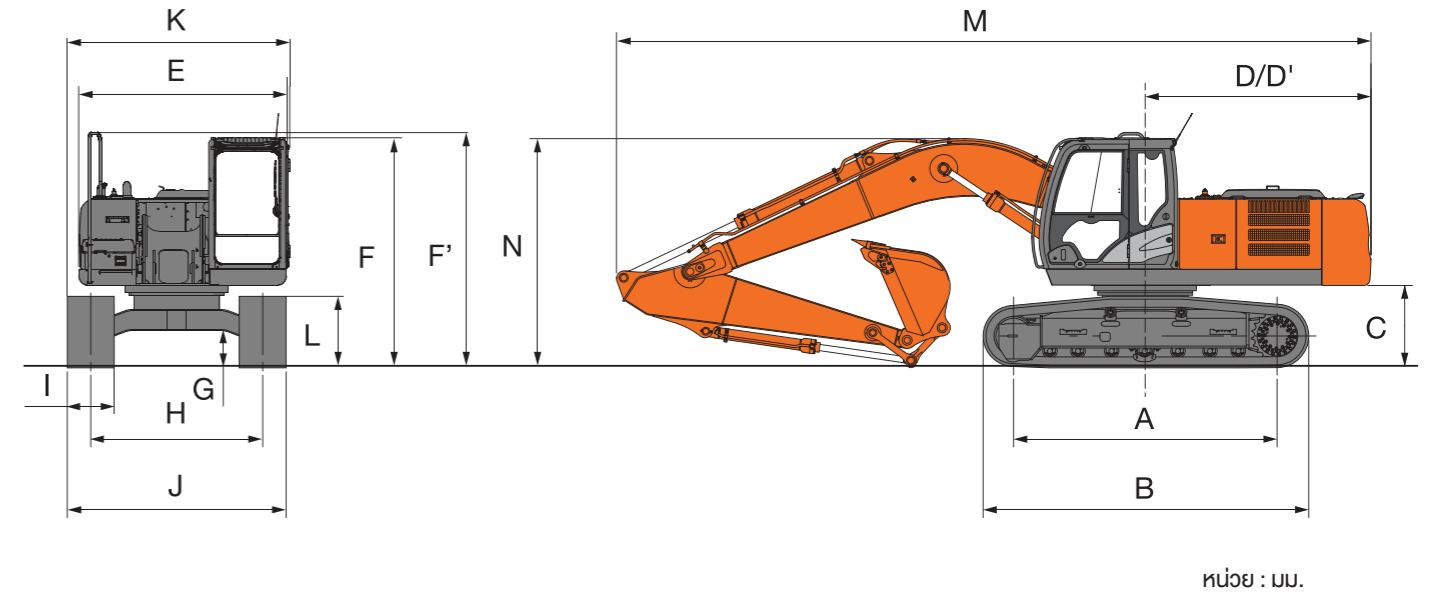


หน่วย : มม.

ความยาวอาร์ม	2.91 ม.
A ระยะขุดไกลสุด	9,920
A' ระยะขุดไกลสุด (บนระดับพื้น)	9,750
B ระยะขุดลึกสุด	6,670
B' ระยะขุดลึกสุดสำหรับระดับ 2.5 เมตร	6,490
C ระยะขุดสูงสุด	10,040
D ระยะขุดสูงสุด	7,180
D' ระยะขุดต่ำสุด	2,650
E รัศมีการหมุนแคบสุด	3,180
F ระยะขุดลึกสุดในแนวตั้งฉาก	5,990

ไม่รวมหมุดยึดแผ่นแทร็ค

## ขนาด



หน่วย : มม.

	ZX210-6G
A ความยาวแตร็คบนพื้น	3,370
B ความยาวช่วงล่าง	4,170
* C ความสูงจากพื้นถึงคาน์เตอร์เวท	1,030
D ระยะสวิงท้ายเครื่องจักร	2,890
D' ความยาวท้ายเครื่องจักร	2,890
E ความกว้างโดยรวมของโครงสร้างส่วนบน	2,710
F ความสูงจากพื้นถึงหลังคาห้องคนขับ	2,950
F' ความสูงโดยรวมของโครงสร้างส่วนบน	3,010
* G ระยะห่างจากพื้นต่ำสุด	450
H ระยะห่างระหว่างกึ่งกลางแทร็ค	2,200
I ความกว้างของแผ่นแทร็ค	G 800
J ความกว้างช่วงล่าง	3,000
K ความกว้างโดยรวม	3,000
* L ความสูงของแทร็คแบบสามสัน	920
M ความยาวโดยรวม	
พร้อมอาร์ม 2.91 เมตร	9,660
N ความสูงโดยรวมของบูม	
พร้อมอาร์ม 2.91 เมตร	2,940

\* ไม่รวมหมุดยึดแผ่นแทร็ค G: แผ่นแทร็คแบบสามสัน

# ข้อมูลจำเพาะ

## น้ำหนัก: ตัวเครื่องจักรและส่วนประกอบ

น้ำหนักเครื่องจักรและความกว้างโดยรวมพื้นฐาน



ไม่รวมอุปกรณ์ยึดติดด้านหน้า, น้ำมันเชื้อเพลิง,  
น้ำมันไฮดรอลิก, น้ำยาหล่อเย็น ฯลฯ แต่รวมเคาน์เตอร์เวท

ความกว้างแผ่นแทรก	น้ำหนัก	ความกว้างโดยรวม
800 มม.	16,000 กก.	3,000 มม.

## น้ำหนักส่วนประกอบ

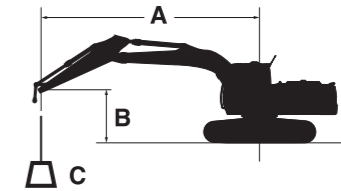
	ZX210-6G
เคาน์เตอร์เวท	4,200 กก.
บูม (มีกระบอกไฮดรอลิกบูมและอาร์ม)	2,180 กก.
อาร์ม 2.91 ม. (มีกระบอกไฮดรอลิกของบั้งก์)	920 กก.
บั้งก์เสริมแรง 1.0 ลบ.ม.	838 กก.

## แรงจุดที่ปลายบั้งก์และอาร์ม

ความยาวอาร์ม	2.91 ม.
แรงจุดที่ปลายบั้งก์* ตามมาตรฐาน ISO	158 kN (16,200 kgf)
แรงจุดที่ปลายบั้งก์* ตามมาตรฐาน SAE : PCSA	141 kN (14,400 kgf)
แรงจุดที่ปลายอาร์ม* ตามมาตรฐาน ISO	114 kN (11,600 kgf)
แรงจุดที่ปลายอาร์ม* ตามมาตรฐาน SAE : PCSA	110 kN (11,200 kgf)

## น้ำหนักที่ยกได้ (ไม่มีบั้งก์)

- หมายเหตุ:
- ค่าระดับจะเป็นไปตามมาตรฐาน ISO 10567
  - น้ำหนักที่ยกได้จะไม่เกิน 75% ของน้ำหนักที่ทำให้เกิดการเอียงเมื่อเครื่องจักรอยู่บนพื้นราบที่มั่นคง หรือ 87% ของความสามารถไฮดรอลิกสูงสุด
  - จุดรับน้ำหนักคือบริเวณเส้นศูนย์กลางของสลักบั้งก์ที่ปลายอาร์ม
  - \*แสดงโหลดที่จำกัดด้วยความสามารถไฮดรอลิก
  - 0 ม. = ระดับพื้น
- สำหรับน้ำหนักที่ยกได้ ให้ลบน้ำหนักบั้งก์และข้อต่อยึดบั้งก์ออกจากน้ำหนักที่ยกได้โดยไม่มีบั้งก์



A: ระยะการรับน้ำหนัก  
B: ความสูงของจุดรับน้ำหนัก  
C: น้ำหนักที่ยกได้

## ZX210-6G

วัดโดยการยกด้านหน้า วัดโดยการยกด้านหลังหรือ 360 องศา หน่วย : กก.

ลักษณะเครื่องจักร	ความสูงของจุดรับน้ำหนัก ม.	ระยะการรับน้ำหนัก ม.										ที่ระยะจุดสูงสุด เมตร		
		1.5		3.0		4.5		6.0		7.5				
บูม 5.68 ม. อาร์ม 2.91 ม. เคาน์เตอร์เวท 4,200 กก. แผ่นแทรก 800 มม.	6.0							*5,230	4,790			*4,040	3,430	7.32
	4.5					*6,610	*6,610	*5,780	4,630			*3,990	2,920	8.01
	3.0					*8,530	6,660	*6,650	4,400	4,870	3,260	4,010	2,660	8.37
	1.5					10,020	6,180	6,440	4,160	4,760	3,160	3,890	2,560	8.45
	0 (ระดับพื้น)			*4,850	*4,850	9,710	5,920	6,260	4,000	4,640	3,040	3,980	2,600	8.25
	- 1.5	*5,480	*5,480	*9,100	*9,100	9,630	5,840	6,180	3,930	4,540	2,960	4,320	2,810	7.76
	- 3.0	*9,970	*9,970	*14,390	11,220	9,700	5,900	6,220	3,970	4,520	2,930	5,130	3,320	6.90
	- 4.5			*11,250	*11,250	*8,120	6,110					*6,250	4,640	5.52
- 6.0														

# อุปกรณ์

อุปกรณ์มาตรฐานและอุปกรณ์เสริมอาจแตกต่างกันไปตามประเทศ โปรดติดต่อตัวแทนจำหน่ายอีตาซิงค์ท่านสำหรับรายละเอียดเพิ่มเติม

● : อุปกรณ์มาตรฐาน ○ : อุปกรณ์เสริม

เครื่องยนต์	ZX210-6G	ZX210-6G SE
กรองอากาศสองชั้น	●	●
โหมคตินเบาอัตโนมัติ	●	●
เสื่อกรองน้ำมันเครื่อง	●	●
เสื่อกรองน้ำมันเชื้อเพลิงตัวแรก	●	●
เสื่อกรองน้ำมันเชื้อเพลิงตัวหลัก	●	●
ไส้กรองอากาศแบบแห้งพร้อมวาล์วสูญญากาศ (มีไฟแสดงการอุดตันในกรองอากาศ)	●	●
การควบคุมโหมค ECO/PWR	●	●
อุปกรณ์อุ่นเครื่องยนต์	●	●
ตะแกรงพัดลม	●	●
กรองคักน้ำ	●	●
ฟริคลินเนอร์	○	○
ตะแกรงกันฝุ่นเข้าหม้อน้ำ	●	●
หม้อพักน้ำ	●	●
ไดชาร์จ 50A	●	●

ระบบไฮดรอลิก	ZX210-6G	ZX210-6G SE
เพิ่มกำลังการยกอัตโนมัติ	●	●
วาล์วควบคุมพร้อมวาล์วระบายแรงดันหลัก	●	●
กรองแบบไหลเต็มที่	●	●
ไส้กรองความสูงแบบไหลเต็มที่พร้อมไฟแสดงการอุดตัน	○	○
กรองไฟลือด	●	●
วงจรเพิ่มกำลัง	●	●
กรองขาคูด	●	●
พอร์ตเสริมหนึ่งพอร์ตสำหรับวาล์วควบคุม	●	●
ตัวเลือกโหมดการทำงาน	●	●

ห้องควบคุม	ZX210-6G	ZX210-6G SE
ห้องควบคุมที่ทำจากเหล็กและกันเสียงรบกวนในทุกสภาพอากาศ	●	●
วิทยุ AM-FM พร้อมลำโพง 2 ตัว	●	●
ช่อง USB	●	●
Bluetooth	●	●
จิวต่อ AUX และช่องเก็บของ	●	●
ที่ขี่ยูทูรี่	●	●
เครื่องปรับอากาศควบคุมอัตโนมัติ	●	●
ห้องควบคุม (โครงสร้างเสริมแรง)	●	●
ที่วางแก้ว	●	●
ที่วางเครื่องดื่มร้อนและเย็น	●	●
แดรไฟฟ้าแบบคู่	●	●
คันโยกสำหรับดับเครื่องยนต์	●	●
ติดตั้งถังดับเพลิง	○	○

ห้องควบคุม	ZX210-6G	ZX210-6G SE
พวยคักดับเพลิง	○	○
แผ่นรองพื้น	●	●
ที่วางเท้า	●	●
ที่ค้ำน้ำล้างกระจกหน้า	●	●
กระจกหน้าส่วนบน ส่วนล่าง และด้านซ้ายสามารถเปิดออกได้	●	●
อุปกรณ์ป้องกันด้านหน้าของห้องควบคุมส่วนล่าง	○	○
อุปกรณ์ป้องกันด้านหน้าของห้องควบคุมส่วนบน	○	○
ช่องเก็บของ	●	●
กล่องเก็บความเย็นและความร้อน	●	●
ที่ปิดน้ำฝน	●	●
ไฟส่องสว่างเข้ากุญแจ	●	●
ไฟ LED ส่องสว่างภายในห้องควบคุมพร้อมไฟบริเวณประตู	●	●
ห้องควบคุมที่มีอุปกรณ์ป้องกันนิรภัยด้านบน OPG สอดคล้องตามระดับ 1 (ISO10262)	●	●
คันโยกปิดระบบควบคุมไฟลือด	●	●
ลิ้นชักด้านหลัง	●	●
เข็มวัดนิรภัยแบบดิงกลับ	●	●
เสาอากาศวิทยุแบบขยาย	●	●
ที่นั่ง : เบาะผ้า Comfort Seat	●	●
ส่วนปรับที่นั่ง : พนักพิงหลัง, ที่วางแขน, ความสูงและมุม, การเลื่อนไปด้านหน้า / กอຍหลัง	●	●
คันโยกควบคุมแบบใช้มือโยก	●	●
ยางรองรับห้องคนขับ 4 จุด	●	●
ที่จุดบุหรี่ 24V	●	●

ระบบตรวจสอ	ZX210-6G	ZX210-6G SE
สัญญาณเตือน: ระดับความร้อนแรงดันน้ำมันเครื่องไอเวอร์โหล	●	●
สัญญาณเตือน: ระดับความร้อน, การเตือนเครื่องยนต์, แรงดันน้ำมันเครื่อง, ไดชาร์จ, ระดับน้ำมันเชื้อเพลิงต่ำสุด, การอุดตันของไส้กรองไฮดรอลิก, การอุดตันในกรองอากาศ, โหมคการทำงาน, ไอเวอร์โหล ฯลฯ	●	●
การแสดงผลมาตรวัด: อุณหภูมิ, ชั่วโมงการทำงาน, ระดับน้ำมัน, นาฬิกา	●	●
การแสดงผลมาตรวัดอื่น ๆ : โหมคการทำงานคตินเบาอัตโนมัติ, ความสว่าง, สภาวะการทำงาน, ฯลฯ	●	●
มีภาษาให้เลือกใช้งาน 32 ภาษา	●	●

ไฟส่องสว่าง	ZX210-6G	ZX210-6G SE
ไฟส่องสว่างเสริมบนหลังคา ด้านหน้าห้องควบคุม	● LED	● Halogen
ไฟส่องสว่างโคมบูม 1 ดวง	● LED	● Halogen
ไฟส่องสว่างสำหรับทำงาน	●	●

โครงสร้างส่วนบน	ZX210-6G	ZX210-6G SE
บีบอัดน้ำมันเชื้อเพลิงไฟฟ้า	●	○
ลูกลวยระดับน้ำมันเชื้อเพลิง	●	●
เกจวัดระดับน้ำมันไฮดรอลิก	●	●
กล่องมองหลัง	●	-
กระจกมองหลัง (ด้านขวาและด้านซ้าย)	●	●
สวิงเบรก	●	●
กล่องเครื่องมือ	●	●
แผ่นรอง	●	●
แผ่นเสริมแรงหนา 6.0 มม.	○	○
พื้นที่ใช้ประโยชน์	●	●
เคาน์เตอร์เวท 4,200 กก.	●	●
เสริม Counter weight	●	●
แบตเตอรี่ 88 Ah 2 ลูก	●	●
ระบบอัดจารบีอัตโนมัติ	○	○
ติดการ์ดกันคอนโทรลวาล์ว	○	○
ติดตั้งสัญญาณเตือนขณะเดิน	○	○

โครงสร้างส่วนล่าง	ZX210-6G	ZX210-6G SE
สปริงเกิดแบบใช้นิโอดยิต	●	●
ข้อต่อใช้แท็กเสริมแรงพร้อมซิลลิกป้องกันการสึกหรอ	●	●
โครงยึดล้อแบบเสริมแรง	●	●
ฝาครอบมอเตอร์ตัวดิน	●	●
เบรกทง-จอคัตอัตโนมัติ	●	●
แผ่นแท็กเสริมแรงหนา 9.0 มม.	○	○
เบรกมือ	●	●
แท็กคาร์คและตัวปรับแท็กแบบไฮดรอลิก	●	●
โรลเลอร์ด้านบนและด้านล่าง	●	●

โครงสร้างส่วนล่าง	ZX210-6G	ZX210-6G SE
แท็กคาร์ค 2 อัน	●	●
จุดยึดสำหรับการขนส่ง 4 จุด	●	●
แผ่นแท็กแบบสามสันขนาด 800 มม.	●	●
ติดตั้งอกต่ำ	○	○
ติดตั้งการ์ดโรลเลอร์แบบเต็ม	○	○
ติดตั้งเกียยาง	○	○
พ่นสีกันสนิม	●	●
เสริมบังโคลน	○	○

อุปกรณ์ยึดติดด้านหน้า	ZX210-6G	ZX210-6G SE
ระบบอัดจารบีหลายจุดในที่เดียว	●	●
ซิลป้องกันฝุ่นบนหมุดบั้งที่ทั้งหมด	●	●
สลักยึด	●	●
บุชสลักแบบ HN	●	●
แผ่นกันรุนเรซินเสริมแรง	●	●
การผันเคลื่อน WC (กังสตน-คาร์ไบด์) ด้วยเปลวความร้อน	●	●
นั้งที่ 0.91 ส.ม. (มาตรฐาน ISO heaped)	○	○
นั้งที่ 1.0 ส.ม. (มาตรฐาน ISO heaped)	● เสริมแรง	●
อาร์ม 2.91 ม.	●	●
บูม 5.68 ม.	●	●

อุปกรณ์ต่อพ่วง	ZX210-6G	ZX210-6G SE
ระบบท่อไฮดรอลิกสำหรับอุปกรณ์ยึดติด	○	○
ท่อสำหรับหัวเจาะ-กระแทกและเครื่องบด	○	○

อื่นๆ	ZX210-6G	ZX210-6G SE
ฝาถังน้ำมันเชื้อเพลิงแบบล็อกได้	●	●
ฝาปิดรถเครื่องจักรแบบล็อกได้	●	●
อุปกรณ์ควบคุมข้อมูลออนบอร์ด	●	●
ราวจับและแผ่นกันสั่น	●	●
กล่องเครื่องมือมาตรฐาน	●	●
Global e-Service	●	●
ConSite Oil sensor for Engine oil	●	●
ConSite Oil sensor for Hydraulic oil	●	○

# ConSite 24/7

## Always Be with You

ConSite 24/7 คือ ระบบการบริหารจัดการเครื่องจักรอัตโนมัติ สามารถตรวจสอบข้อมูลการทำงานและการบำรุงรักษา แบบออนไลน์ตลอด 24 ชั่วโมง 7 วัน รวมถึงมีการแจ้งเตือนทันทีเมื่อเครื่องจักรเกิดความผิดปกติ

ชั่วโมงการทำงานของเครื่องจักร	500	1,000	1,500	2,000	2,500	3,000	3,500	4,000	4,500	5,000	5,500	6,000	6,500	7,000	8,000	9,000	10,000	12,000	14,000	
การบริหารจัดการงาน โดยช่างผู้เชี่ยวชาญ	การรับประกันเครื่องจักร <sup>1</sup>	การรับประกันแบบมาตรฐาน (12 เดือน / 2,000 ชม.)		ขยายเวลาประกัน Power Train (24 เดือน / 4,000 ชม.)																
	การบำรุงรักษาตามระยะเวลา (PM)	โดยช่างผู้เชี่ยวชาญของอิตาซี ทุก ๆ 500 ชั่วโมง (โดยไม่มีค่าใช้จ่าย)																เสนอแพ็คเกจการบำรุงรักษาเชิงป้องกัน		
	ตรวจเช็คเครื่องจักร (SPE)																			
เทคโนโลยี ConSite	Consite Monthly Report	รายงานประจำเดือน																		
	Consite Alarm <sup>2</sup>	การแจ้งเตือนเครื่องจักรผิดปกติ																		
	Consite Oil	ตรวจวัดคุณภาพน้ำมันแบบออนไลน์ 24/7																		
	Consite Health Check																			

\*1 ขึ้นอยู่กับเงื่อนไขการซื้อเครื่องจักร

\*2 รองรับเครื่องจักรบางชนิดตามที่บริษัทกำหนด

### สามารถบริหารจัดการด้วย Owner's Site

#### เข้าถึงเครื่องจักรที่ไซต์งานได้ง่ายผ่านอินเทอร์เน็ต

ระบบบริหารจัดการแบบออนไลน์นี้ช่วยให้คุณเข้าถึงเครื่องจักรในแต่ละไซต์งานได้จาก PC และโทรศัพท์มือถือผ่านแอปพลิเคชัน ConSite Pocket ท่านสามารถดูข้อมูลการทำงานและตำแหน่งของเครื่องจักรเพื่อเพิ่มประสิทธิภาพในการผลิตและลดระยะเวลาที่เครื่องจักรไม่ได้ทำงานได้ ข้อมูลและบันทึกการทำงานจะถูกส่งไปยังเซิร์ฟเวอร์ของอิตาซีเพื่อประมวลผล จากนั้นส่งไปยังลูกค้าและตัวแทนจำหน่ายระบบนี้จะให้บริการตลอด 24 ชั่วโมง ทั้งปีโดยไม่วันหยุด



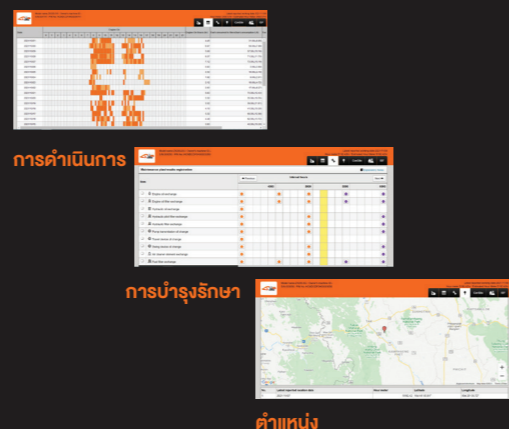
หมายเหตุ: ในบางพื้นที่ Global e-Service ไม่สามารถใช้งานได้เนื่องจากข้อจำกัดในพื้นที่ดังกล่าว

### คุณสมบัติต่าง ๆ ของ Owner's Site

Owner's Site ช่วยให้คุณเข้าถึงเครื่องจักรที่ไซต์งาน รับและส่งข้อมูลและบันทึกการทำงาน รวมถึงชั่วโมงการทำงานในแต่ละวัน ระดับน้ำมันเชื้อเพลิง อุณหภูมิ แรงดัน และสิ่งต่าง ๆ ในลักษณะเดียวกันนี้ได้อย่างง่ายดาย

#### การบำรุงรักษา

ข้อมูลและบันทึกเกี่ยวกับการบำรุงรักษาจะปรากฏบนหน้าจอมอนิเตอร์ซึ่งอ่านง่าย รวมถึงข้อมูลการบำรุงรักษาที่แนะนำ เพื่อการจัดการเครื่องจักรอย่างมีประสิทธิภาพ



# SUPPORT



#### Call Center ตลอด 24 ชั่วโมง 7 วัน

ศูนย์บริการลูกค้าสัมพันธ์ เป็นช่องทางในการตอบสนองความต้องการของลูกค้าที่ต้องการติดต่อสอบถามข้อมูล ทั้งเรื่องเกี่ยวกับผลิตภัณฑ์ บริการ อะไหล่ และขอความช่วยเหลือ เพื่อแก้ไขปัญหาได้อย่างทันก่วงที



#### Service Report

การส่งมอบรายงานที่มีประสิทธิภาพ ทั้งรายงานการบำรุงรักษาตามชั่วโมงการทำงาน (PM) และรายงานการตรวจเช็คเครื่องจักร (SPE) โดยใช้แอปพลิเคชัน ConSite Shot แสดงข้อมูลของเครื่องจักร รายการตรวจเช็ค ภาพถ่ายเครื่องจักร เพื่อจัดทำรายงาน



#### ConSite Health Check

แอปพลิเคชันบนมือถือที่ช่วยให้ช่างบริการสามารถวินิจฉัยสภาพเครื่องจักรจากประสิทธิภาพการทำงานของระบบไฮดรอลิก โดยมุ่งเป้าไปที่การลดต้นทุนตลอดอายุการใช้งานและแก้ไขปัญหาได้อย่างทันก่วงที



#### ConSite Oil Sensor

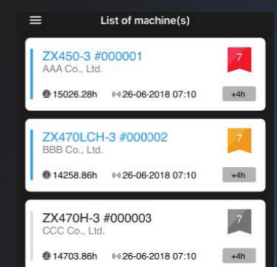
โซลูชันการตรวจสอบน้ำมันเครื่อง และน้ำมันไฮดรอลิก แบบต่อเนื่อง 24/7 ด้วยเซ็นเซอร์ที่ติดตั้งอยู่ในเครื่องจักร โดยการตรวจวัดความผิดปกติของน้ำมันที่เปลี่ยนแปลงไปอย่างกะทันหัน



#### ConSite Alarm

การแจ้งเตือนเครื่องจักรผิดปกติโดยอัตโนมัติผ่านระบบ ConSite พนักงานของเราจะทำการติดต่อลูกค้าในกรณีการแจ้งเตือนแบบเร่งด่วน (Urgent) เพื่อให้คำแนะนำทางด้านเทคนิคและนัดหมายเข้าพบเพื่อตรวจเช็คหากจำเป็น

ตัวอย่างการแจ้งเตือนในแอปพลิเคชัน ConSite Pocket



เรื่องเร่งด่วน Urgent

การแจ้งเตือนทั่วไป Caution

การบำรุงรักษา Maintenance

# RELIABLE PARTS AND SERVICE

## อะไหล่และบริการ

การให้บริการช่วยเหลือสนับสนุนลูกค้าแบบครบวงจรของฮิตาชิมีอยู่ทั่วโลกภูมิภาคของโลกผ่านตัวแทนจำหน่ายของฮิตาชิในแต่ละพื้นที่เพื่อให้ลูกค้าเกิดความพึงพอใจสูงสุด

### บริการ



#### การบำรุงรักษาเครื่องจักรตามระยะเวลาที่กำหนด (PM)

จะช่วยให้การบำรุงรักษาและตรวจเช็คเครื่องจักรได้ตรงตามระยะเวลาที่กำหนดอย่างแม่นยำ โดยช่างผู้เชี่ยวชาญและอะไหล่แท้ของฮิตาชิ



**ตรวจเช็ค  
เครื่องจักร**

ดำเนินการตรวจเช็คเครื่องจักรที่ได้มาตรฐาน โดยช่างผู้เชี่ยวชาญของฮิตาชิ



**ตรวจ  
สัญญาณเตือน**

ตรวจสอบสัญญาณเตือนของเครื่องจักร เพื่อทำการแก้ไขอย่างทันถ่วงที



**ดำเนินการด้วย  
PM เครื่องจักร**

การบำรุงรักษาเครื่องจักร โดยใช้อะไหล่แท้ของฮิตาชิ ช่วยยืดอายุการใช้งาน และรักษาเครื่องจักรให้พร้อมใช้งานอยู่เสมอ



**ส่งรายงาน**

ส่งมอบรายงานการบำรุงรักษาเครื่องจักร แสดงข้อมูลเครื่องจักร รายการตรวจเช็คอย่างครบถ้วน



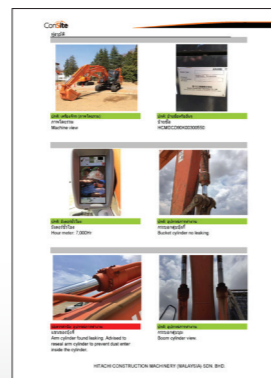
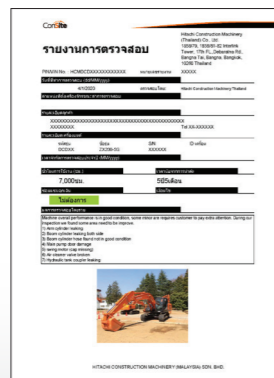
**ให้คำแนะนำ**

ชี้แจงรายละเอียดหลังดำเนินการและให้คำแนะนำลูกค้า ในการบำรุงรักษาเครื่องจักร



#### การตรวจเช็คเครื่องจักร SPE (Service & Parts Engineer)

เป็นการตรวจเช็คเครื่องจักรเชิงป้องกัน โดยช่างผู้เชี่ยวชาญของฮิตาชิ ท่านจะได้รับรายงานการตรวจเช็คเครื่องจักร ที่มีประสิทธิภาพ เพื่อใช้ในการวางแผนการบำรุงรักษา สดระยะเวลาที่เครื่องจักรหยุดทำงานได้



ตัวอย่างรายงาน

#### การสนับสนุนทางด้านเทคนิค

ในฐานะลูกค้าของฮิตาชิ คุณสามารถไว้วางใจในช่วงซ่อมบำรุงมืออาชีพของเราซึ่งพร้อมให้บริการหลังการขายในระดับสูง เพื่อให้คุณมั่นใจได้ว่า คุณจะได้รับประโยชน์จากเครื่องจักรของฮิตาชิ เพื่อให้ได้กำลังการผลิตที่เหมาะสมที่สุดและระยะเวลาที่เครื่องจักรไม่ทำงาน

#### เครื่องมือวิเคราะห์ปัญหา Maintenance Pro

นอกเหนือจากการซ่อมแซมทางกลแล้ว ระบบควบคุมแบบอิเล็กทรอนิกส์ ยังต้องการการแก้ไขปัญหอย่างรวดเร็ว ณ สถานที่ปฏิบัติงานด้วย Maintenance Pro ของฮิตาชิสามารถวิเคราะห์ปัญหาความผิดพลาดของเครื่องจักรหรืออุปกรณ์ได้ในเวลาอันรวดเร็วโดยการเชื่อมต่อ PC เข้ากับเครื่องจักรหรืออุปกรณ์ที่ขัดข้อง

## ชิ้นส่วนอะไหล่

#### อะไหล่แท้ของฮิตาชิ

อะไหล่แท้ของฮิตาชิเป็นไปตามมาตรฐานคุณภาพที่เข้มงวด การรับประกันที่เป็นไปตามมาตรฐานฮิตาชิ การใช้อะไหล่แท้ของฮิตาชิ สามารถช่วยลดต้นทุนการจัดการและยืดอายุการใช้งานของเครื่องจักร

#### อะไหล่ทางเลือกฮิตาชิ

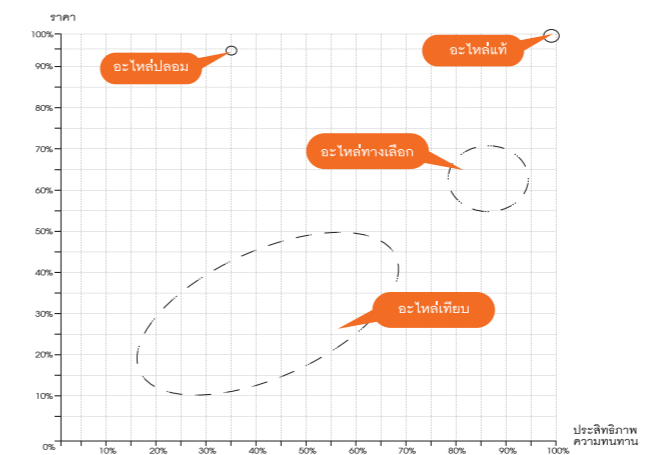
อะไหล่ทางเลือกของฮิตาชิเป็นอะไหล่ที่มีคุณภาพและการรับประกันตามมาตรฐานฮิตาชิ เหมาะสำหรับเครื่องจักรที่มีอายุการใช้งานสูงและต้องการควบคุมค่าใช้จ่ายในการซ่อมที่จำกัด

#### ส่วนประกอบที่นำมาผลิตใหม่

ส่วนประกอบต่าง ๆ ของฮิตาชิได้ถูกนำกลับมาผลิตขึ้นใหม่ตามมาตรฐาน การผลิตที่เข้มงวด โดยส่วนประกอบที่นำกลับมาผลิตใหม่นี้มีคุณภาพสูงเทียบเท่ากับชิ้นส่วนที่ผลิตใหม่ และอยู่ในระบบการรับประกันของฮิตาชิเช่นกัน

หมายเหตุ: ตัวแทนจำหน่ายบางรายไม่ได้ดูแลในส่วนประกอบที่นำมาผลิตใหม่ของฮิตาชิ

#### กราฟเปรียบเทียบราคาและคุณภาพอะไหล่แต่ละชนิด



**ConSite**  
Consolidated Solution for Construction Sites

**ดูแลทั่วไทย! รวดเร็วทันใจ! อุุ่นใจทุกภาค!**

**เชียงใหม่**

533 ม.6 ต.สันทรายน้อย อ.สันทราย  
จ.เชียงใหม่ 50210

**ลำปาง**

83 ม.4 ต.พระบาท อ.เมืองลำปาง  
จ.ลำปาง 52220

**นครสวรรค์**

88 ม.7 ต.หนองกรด อ.เมืองนครสวรรค์  
จ.นครสวรรค์ 60000

**พิษณุโลก**

399/6 ต.ไพบึง อ.เมืองพิษณุโลก  
จ.พิษณุโลก 65000

**อุดรธานี**

346 ม.6 ต.กุดสระ อ.เมืองอุดรธานี  
จ.อุดรธานี 41000

**ขอนแก่น**

555/17 ม.1 ต.สำราญ อ.เมืองขอนแก่น  
จ.ขอนแก่น 40000

**นครราชสีมา**

486 ม.6 ต.โคกกรวด อ.เมืองนครราชสีมา  
จ.นครราชสีมา 30280

**อุบลราชธานี**

231 ม.16 ต.ไร่น้อย อ.เมืองอุบลราชธานี  
จ.อุบลราชธานี 34000

**ฉะเชิงเทรา**  
(สำนักงานใหญ่)

1/2 ม.2 ต.บางวัว อ.บางปะกง  
จ.ฉะเชิงเทรา 24130

**ชลบุรี**

32/29 ม.1 ต.หนองข้างคอก อ.เมืองชลบุรี  
จ.ชลบุรี 20000

**นครปฐม**

32 ม.13 ต.โพรงมะเดื่อ อ.เมืองนครปฐม  
จ.นครปฐม 73000

**สุราษฎร์ธานี**

50/11 ม.1 ต.หัวเตย อ.พุนพิน  
จ.สุราษฎร์ธานี 84130

**พังงา**

112, 112/6 ม.3 ต.ถ้ำน้ำผุด อ.เมืองพังงา  
จ.พังงา 82000

**นครศรีธรรมราช**

66/6 ต.ปากแพรก อ.ทุ่งสง  
จ.นครศรีธรรมราช 80110

**จันทบุรี**

10/11-13 ม.11 ต.พลับพลา  
อ.เมืองจันทบุรี จ.จันทบุรี 22000

**ประจวบคีรีขันธ์**

686/2, 686/3 ม.2 ต.ไร่ใหม่ อ.สามร้อยยอด  
จ.ประจวบคีรีขันธ์ 77180

**ชุมพร**

65/3 ม.6 ต.ทุ่งคา อ.เมืองชุมพร  
จ.ชุมพร 86100

**สงขลา(หาดใหญ่)**

142/31,142/32 ม.7 ต.ท่าช้าง  
อ.บางกล่ำ จ.สงขลา 90110



**เบอร์เดียวทั่วไทย**  
**1462**  
**HOTLINE**

Before using a machine with a satellite or tele-communication system, please make sure that the satellite or tele-communication system complies with local regulations, safety standards and legal requirements. If not so, please make modifications accordingly.

These specifications are subject to change without notice.

Illustrations and photos show the standard models, and may or may not include optional equipment, accessories, and all standard equipment with some differences in color and features.

Before using, please read and understand the Operator's Manual for proper operation.